

Leitfaden zum Umgang mit Flusskrebse



Fachliche Grundlagen
Artenförderung
Management



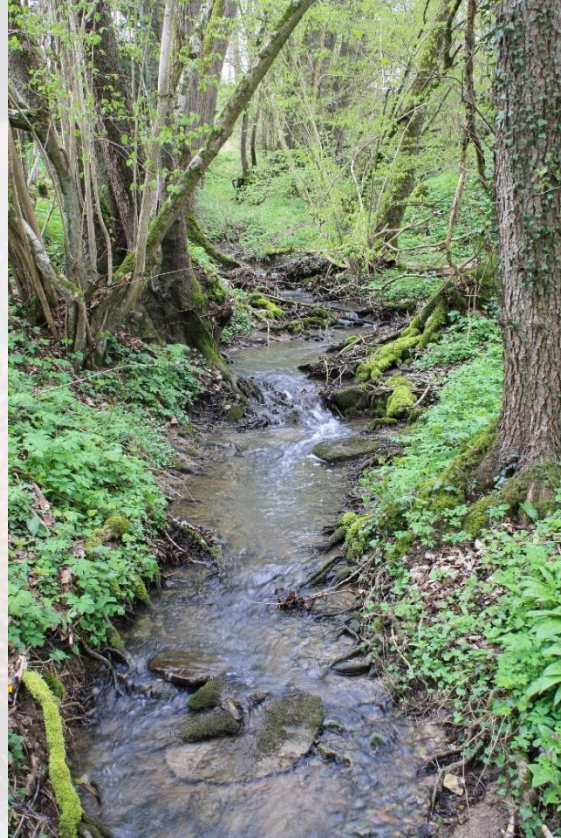
Dr. Christoph Chucholl

18.11.2017

Warum ein
Leitfaden für
Flusskrebse?

- ✓ Charakterarten für
unsere Gewässer

- Indikatoren für ursprüngliche Natur



Warum ein Leitfaden für Flusskrebse?

- Indikatoren für ursprüngliche Natur
- Soziokulturelle Bedeutung

- ✓ Charakterarten für unsere Gewässer



Warum ein Leitfaden für Flusskrebse?

- Indikatoren für ursprüngliche Natur
- Soziokulturelle Bedeutung
- Schaffen natürliches Artengefüge



✓ Charakterarten für unsere Gewässer

Warum ein Leitfaden für Flusskrebse?

- ✓ Charakterarten für unsere Gewässer
- ✓ Herausragende Verantwortung für den Arterhalt

- **Edelkrebs:** historisch bedeutende Vorkommen, insbesondere im oberschwäbischen Voralpenland

➤ **FFH Anhang V**

- **Steinkrebs:** Schwerpunkt-Vorkommen nördlich der Alp

➤ **FFH Anhang II* und V**

- **Dohlenkrebs:** einzige Vorkommen in Deutschland

➤ **FFH Anhang II und V**

Warum ein Leitfaden für Flusskrebse?

- ✓ Charakterarten für unsere Gewässer
- ✓ Herausragende Verantwortung für den Arterhalt
- ✗ Die am meisten gefährdete Tiergruppe

- **Edelkrebs**: historisch bedeutende Vorkommen, insbesondere im oberschwäbischen Voralpenland
 - **FFH Anhang V**
 - ✗ **Stark gefährdet — EHZ schlecht**
- **Steinkrebs**: Schwerpunkt-Vorkommen nördlich der Alp
 - **FFH Anhang II* und V**
 - ✗ **Stark gefährdet — EHZ schlecht**
- **Dohlenkrebs**: einzige Vorkommen in Deutschland
 - **FFH Anhang II und V**
 - ✗ **Vom Aussterben bedroht — EHZ unzureichend**

Warum ein Leitfaden für Flusskrebse?

- ✓ Charakterarten für unsere Gewässer
- ✓ Herausragende Verantwortung für den Arterhalt
- ✗ Die am meisten gefährdete Tiergruppe

▪ Vielfältige, komplexe Gefährdungsursachen:

- ▶ Strukturelle Lebensraumdegradierung
- ▶ Gewässerverunreinigung und –belastung
- ▶ Zu hohe Nutzungsansprüche an Gewässer
- ▶ Invasive nordamerikanische Flusskrebse
- ▶ Krebspest



Warum ein Leitfaden für Flusskrebse?

- ✓ Charakterarten für unsere Gewässer
- ✓ Herausragende Verantwortung für den Arterhalt
- ✗ Die am meisten gefährdete Tiergruppe
- ▶ Verschiedene spezifische Schutzmaßnahmen

▪ Vielfältige, komplexe Lösungsansätze:



Warum ein Leitfaden für Flusskrebse?

- ✓ Charakterarten für unsere Gewässer
- ✓ Herausragende Verantwortung für den Arterhalt
- ✗ Die am meisten gefährdete Tiergruppe
- ▶ Verschiedene spezifische Schutzmaßnahmen

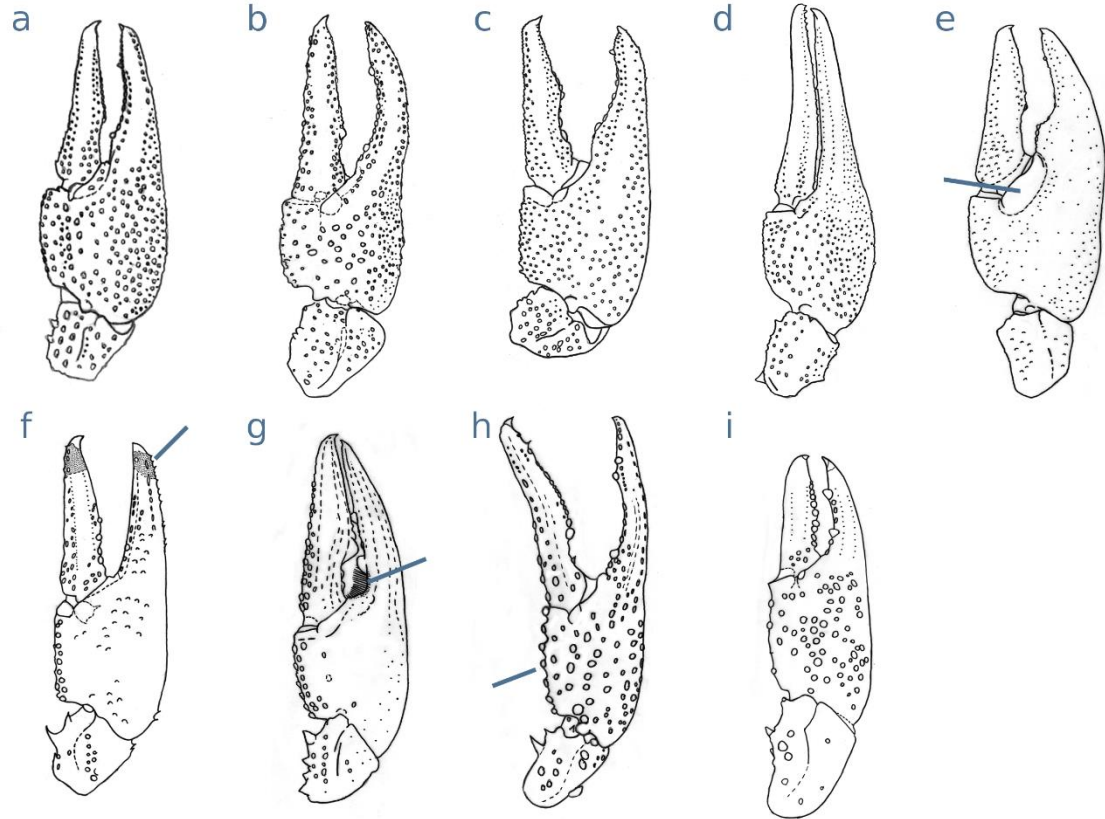
▪ Umfassender Leitfaden zum Umgang mit Flusskrebse:

- ▶ Primäre Zielsetzung ist der Erhalt und die Förderung der heimischen Flusskrebsarten
- ▶ Handreichung für Fischereiberechtigte, Fachbehörden und interessierte Laien
- ▶ Praxisnahe Informationen
- ▶ Konkrete Maßnahmenempfehlungen

Inhaltliche Schwerpunkte

1. fachliche und rechtliche Grundlagen

■ Fachliche Grundlagen – Bestimmungsschlüssel:



Inhaltliche Schwerpunkte

1. fachliche und rechtliche Grundlagen

▪ Rechtliche Grundlagen:

- § EU FFH-Richtlinie
- § Invasive Alien Species Verordnung
(Verordnung (EU) Nr. 1143/2014)
- § Fischereirechtliche Bestimmungen
- § Bundesartenschutzverordnung
- ▶ Rote Liste

Inhaltliche Schwerpunkte

1. fachliche und rechtliche Grundlagen
2. Förderung der heimischen Arten

▪ Leitbild zur Wiederherstellung/Optimierung von Lebensräumen



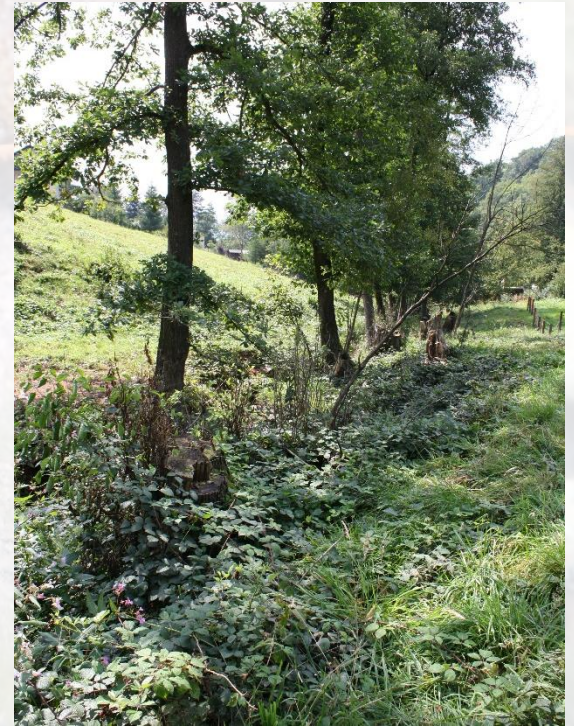
mit freundlicher Genehmigung aus Tesini, 2017

Inhaltliche Schwerpunkte

1. fachliche und rechtliche Grundlagen
2. Förderung der heimischen Arten

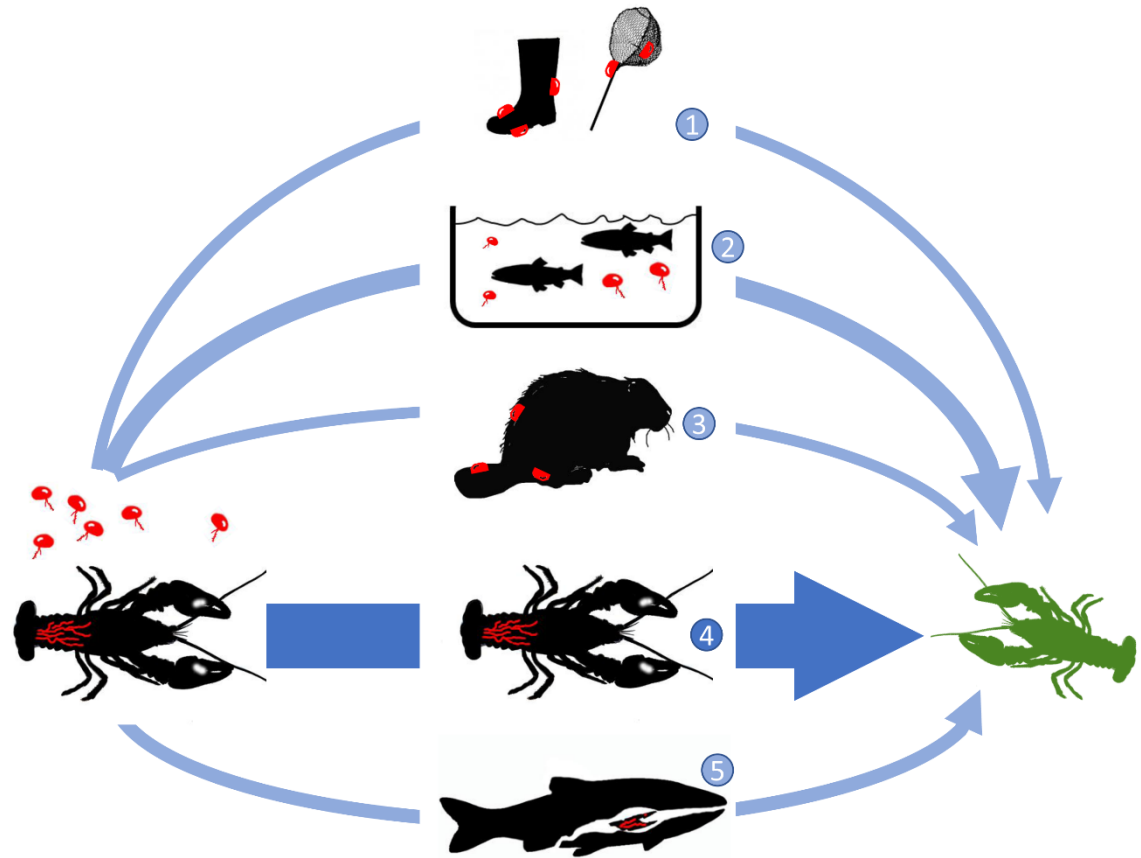
- Leitbild zur Wiederherstellung/Optimierung von Lebensräumen

- Unterhaltsmaßnahmen, Forstarbeiten und Eingriffe



Inhaltliche Schwerpunkte

1. fachliche und rechtliche Grundlagen
2. Förderung der heimischen Arten



Inhaltliche Schwerpunkte

1. fachliche und rechtliche Grundlagen
2. Förderung der heimischen Arten

- Leitbild zur Wiederherstellung/Optimierung von Lebensräumen
- Unterhaltsmaßnahmen, Forstarbeiten und Eingriffe
- Krebspestprophylaxe
- Fischereiliche Bewirtschaftung
- Wiederansiedlung
- Nachzucht/Aquakultur

Inhaltliche Schwerpunkte

1. fachliche und rechtliche Grundlagen
2. Förderung der heimischen Arten
3. Bekämpfung und Management invasiver Flusskrebse

■ Zielsetzung und Methoden

- ▶ Beseitigung/Tilgung
 - Trockenlegung/Habitatmodifikation
 - Biozide

Inhaltliche Schwerpunkte

1. fachliche und rechtliche Grundlagen
2. Förderung der heimischen Arten
3. Bekämpfung und Management invasiver Flusskrebse

■ Zielsetzung und Methoden

▶ Populationskontrolle



Inhaltliche Schwerpunkte

1. fachliche und rechtliche Grundlagen
2. Förderung der heimischen Arten
3. Bekämpfung und Management invasiver Flusskrebse

■ Zielsetzung und Methoden

- ▶ Eindämmung/Fernhaltung



Vielen Dank!

